

「정보통신·방송 기술개발사업」

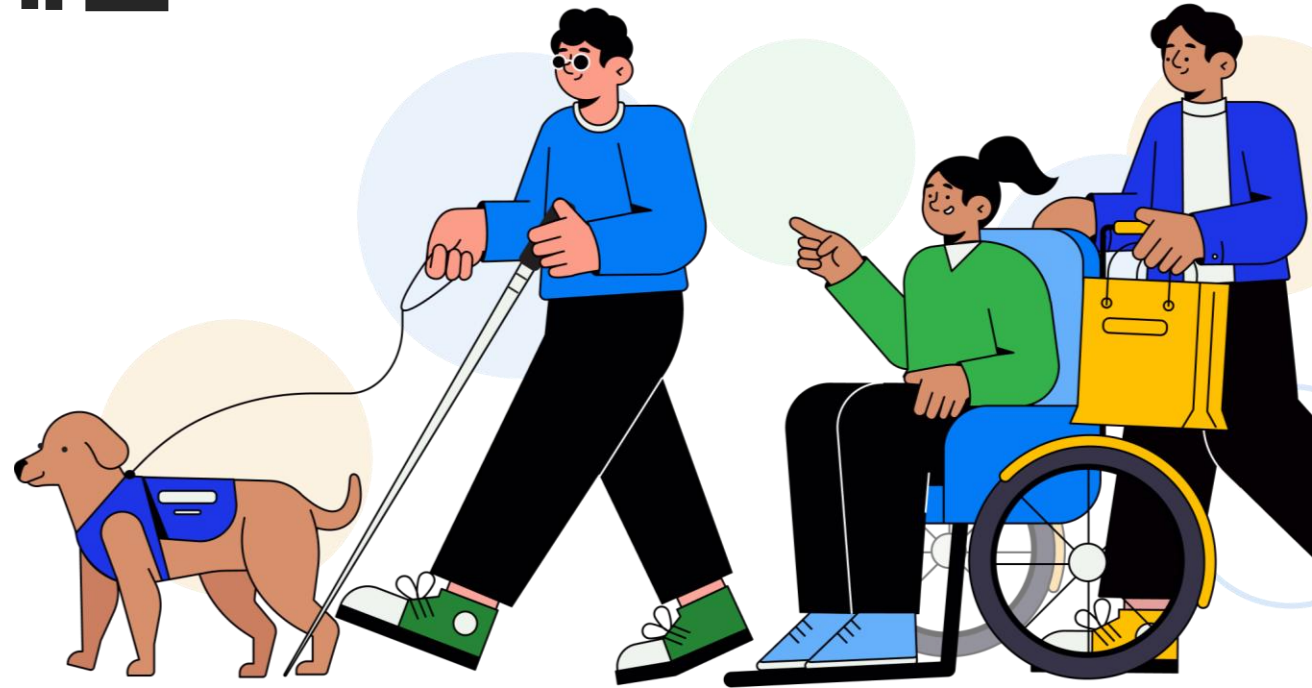
「25년 9월 월간회의 자료」

데이터 기반 장애인 데이터 탐색 · 활용 해결 기술 개발

2025.09.23

AOE70 컨소시엄
sweetk

- 주관기관 : (주)스위트케이
- 참여기관 : 차세대융합기술연구원
한국보건사회연구원
나라에이치알



수요
기관



Table of Contents

- I . 연구개요
- II. 일정 및 달성도
- III. 월간 진행 내용



I 연구개요

Development of data-based technology to explore and utilize data for people with disabilities

01 연구개요

02 연구목표

03 상반기 연구수행 계획

04 성과지표 및 목표

01 I. 연구개요

연구개요 I

2024-011. 데이터 기반 장애인 데이터 탐색·활용 해결 기술 개발

목표. 1

- 사회적 약자인 장애인의 문제해결을 위하여 공공 및 민간 영역의 국내 데이터 분석·활용 기술 적용으로 연구·개발 및 성장 단계별 비즈니스 모델 개발



- 장애인 데이터 및 정책연구
- 정형·비정형 데이터 120종 이상 수집

목표. 2

- 다기관, 다기종의 데이터를 통합하고 활용할 수 있는 수집·저장 및 갱신·분석시스템 개발



- 데이터수집 전처리 기술구현
- AI 추천 알고리즘 개발
- 장애인 자립생활지원 빅데이터 플랫폼 구축

목표. 3

- 공공 및 민간의 데이터 모델링과 활용·탐색·해결 기술 개발로 사회적 약자인 장애인의 문제·서비스 중심의 데이터 활용 기술 확산 및 정립



- 안양시/의왕시 대상 취업,이동경로,문화관광 추천 등 자립지원서비스 실증 진행

02 I.연구개요

연구목표 (1/2)

비전

장애인 이동권 향상 및 자립 생활 지원으로 장애인이 행복한 사회 구현

목표

공공, 정형 데이터 + 민간, 비정형 데이터 수집 · 장애인 자립생활 지원 빅데이터 플랫폼 구축

개발내용

1차년도	<p>공공 · 민간 데이터 조사 · 분석 / 플랫폼 및 사회문제 해결 기술 연구 및 설계</p> <ul style="list-style-type: none"> 공공 · 민간(장애 직무, 배리어프리, 미디어 등) 데이터 조사 및 활용 가능성 분석 다기관 · 다계층 데이터 수집 및 전처리 방안 설계 및 개발 (기초, 접근성, 고용 데이터 등) 장애인 구인 구직 정보 비대칭 및 이동권 제한 등의 사회문제 해결 기술 연구 및 설계 장애인 자립생활 지원 빅데이터 플랫폼 설계 데이터 분석/모델 툴 설계 품질 검증 계획 수립 (데이터, 서비스 등)
2차년도	<p>공공 · 민간 데이터 수집 및 규격 통일 / 플랫폼 및 사회문제 해결 기술 개발</p> <ul style="list-style-type: none"> 공공 · 민간 데이터 활용 DB 구축 수집 데이터 전처리 방안 설계 및 규격 통일을 위한 가이드라인 개발 장애인 무장애 이동경로 최적화 및 장애 특성별 일자리 추천 모델 개발 장애인 자립생활 지원 빅데이터 플랫폼 구축 데이터 분석/모델 툴 개발 장애인 AI 비서 구현 등 사용 주체별 실증 계획 수립
3차년도	<p>공공 · 민간 데이터 추가 수집 / 플랫폼 및 사회문제 해결 기술 실증 및 고도화</p> <ul style="list-style-type: none"> 실증 기관 대상 장애인 AI 비서 시범 적용 다기관 · 다계층 데이터 수집 및 전처리 방안 고도화 (문화/관광지 데이터 등) 장애 특성별 문화/관광지 추천 및 무장애 이동경로 최적화 모델 개발 장애인 자립생활 지원 빅데이터 플랫폼 고도화 데이터 분석/모델 툴 고도화 품질 검증 (작업자 반자동, 자체 검수)
4차년도	<p>공공 · 민간 데이터 추가 수집 / 플랫폼 및 사회문제 해결 기술 실증 및 최적화</p> <ul style="list-style-type: none"> 실증 기관 대상 장애인 AI 비서 시범 적용 다기관 · 다계층 데이터 수집 및 전처리 방안 고도화 (지역 확대 데이터 등) 사회문제 해결 모델 개발 고도화 및 최적화 (AI 학습용 데이터셋 고도화) 장애인 자립생활 지원 빅데이터 플랫폼 고도화 및 데이터 연동 기술 개발 데이터 분석/모델 툴 최적화 품질 검증 (제 3자 검증)

02 I.연구개요

연구목표 (2/2) |

각 기관별 2차년도 연구목표

구분	연구목표
스위트케이	1. 공공 및 민간 비정형 데이터 활용 DB 구축 2. 사례 분석을 통한 이슈 해결 기술 개발 3. 장애인 자립생활 지원 빅데이터 플랫폼 구축 4. 데이터 분석 툴 개발 5. 사용 주체별 실증 계획 수립
차세대융합기술연구원	1. 장애인 무장애 이동경로 최적화 모델 개발 2. 장애 특성별 일자리 추천 모델 개발
한국보건사회연구원	1. 기관 보유 데이터 공개 지원 2. 기존 데이터 활용 제약 사항 및 해결 방안 모색 3. 이슈 해결을 위한 필요 데이터 연구
나라에이치알	1. 고용 관련 장애인 데이터 제공 및 수집 가능한 다기종 데이터 확보 2. 기존 데이터 활용 제약사항 및 해결 방안 모색 3. 고용관련 데이터 제공 및 연계 방안 연구

03 I.연구개요

하반기 연구수행 계획 (1/4) |



각 기관별 2차년도 하반기 월별 연구계획

구분	상세 연구 수행 계획
8월	데이터 분석 툴 개발 (~계속) 공공 및 민간 데이터 활용 DB 업데이트 구축 데이터 활용 제약 사항 해결 방안 연구 이슈 해결 기술 개발 및 데이터 연구 장애인 자립생활 지원 빅데이터 플랫폼 구축 (~계속)
9월	공공 및 민간 데이터 활용 DB 업데이트 구축(~계속) 데이터 활용 제약 사항 해결 방안 연구(~계속) 이슈 해결 기술 개발 및 데이터 연구(~계속) 장애인 자립생활 지원 빅데이터 플랫폼 구축 (~계속)
10월	데이터 품질 검증 데이터 활용 제약 사항 해결 방안 연구(~계속) 이슈 해결 기술 개발 및 데이터 연구(~계속) 장애인 자립생활 지원 빅데이터 플랫폼 구축 (~계속)
11월	데이터 품질 검증 (~계속) 데이터 활용 제약 사항 해결 방안 연구(~계속) 이슈 해결 기술 개발 및 데이터 연구(~계속) 장애인 자립생활 지원 빅데이터 플랫폼 구축 (~계속) 기술 문서 작업 및 S/W 등록 작업 (~계속)
12월	데이터 품질 검증 (~계속) 데이터 활용 제약 사항 해결 방안 연구(~계속) 이슈 해결 기술 개발 및 데이터 연구(~계속) 장애인 자립생활 지원 빅데이터 플랫폼 구축 (~계속) 기술 문서 작업 및 S/W 등록 작업 (~계속)

03

I. 연구개요

하반기 연구수행 계획 (2/4)

각 기관별 2차년도 하반기 월별 연구계획

구분	상세 연구 수행 계획
8월	- SCI 교정 및 투고 준비 중
9월	- 특허출원 2건 준비 - SW등록 2건 준비 - 구인구직 추천 알고리즘 설계 및 개발 - 문화관광 추천 알고리즘 설계 및 개발
10월	- 구인구직 추천 알고리즘 개발 (계속) - 문화관광 추천 알고리즘 개발 (계속)
11월	- 추천 모델 3종 성능 검증
12월	- 2차년도 성과 검토



각 기관별 2차년도 하반기 월별 연구계획

구분	상세 연구 수행 계획
8월	sci 논문 리뷰 결과 반영 및 수정, kci 논문 준비 및 작성
9월	sci 논문 리뷰 결과 반영 및 수정, kci 논문 준비 및 작성 기관 보유 데이터 공개 지원 관련 논의
10월	sci 논문 리뷰 결과 반영 및 수정, kci 논문 준비 및 작성 데이터정보과학회 보사연 발표 세션 구성 준비 기존 데이터 활용 제약 사항 및 해결 방안 검토, 이슈 해결을 위한 필요 데이터 검토
11월	sci 논문 리뷰 결과 반영 및 수정, kci 논문 투고 데이터정보과학회 보사연 발표 기존 데이터 활용 제약 사항 및 해결 방안 검토 결과와 이슈 해결을 위한 필요 데이터 검토 결과 종합하여 보고서 작성 시작
12월	sci 논문 및 kci 논문 최종 게재 완료 기존 데이터 활용 제약 사항 및 해결 방안 검토 결과와 이슈 해결을 위한 필요 데이터 검토 결과 종합하여 보고서 작성 완료

03

I. 연구개요

하반기 연구수행 계획 (4/4)



각 기관별 2차년도 하반기 월별 연구계획

구분	상세 연구 수행 계획
8월	1) 매칭 인재 만족도 조사 진행 방향 검토 2) 비정형 데이터(교육/행사) 공유 3) 비정형 데이터(교육/행사), 직무 데이터 수집(~계속)
9월	1) 매칭 인재 만족도 조사 진행 2) 매칭 인재 만족도 조사 자료 수집 및 정리 3) 비정형 데이터(교육/행사), 직무 데이터 수집(~계속)
10월	1) 매칭 인재 만족도 조사 자료 정리 및 공유 2) AI 비서 사업화 관련 2차 보고 3) AI 비서 통한 인재 매칭 실증 준비
11월	1) 매칭 시스템 도입 기관/기업 수요 분석 및 조사 2) 장애 유형별, 장애 정도별 근로자 업무 실태 조사 및 교육 연계 방안 검토 3) AI 비서 통한 인재 매칭 실증 검토
12월	1) 매칭 시스템 도입 기관/기업 수요 분석 및 조사 2) 장애 유형별, 장애 정도별 근로자 업무 실태 조사 및 교육 연계 방안 검토 3) AI 비서 통한 인재 매칭 실증

04 I.연구개요

성과지표 및 목표 (1/3)

전체 성과지표별 목표

구분	특허				기술이전	상용화 (백만원)	기술료 (백만원)	성과홍보	시제품	S/W 등록	기술문서	논문	
	국제		국내									SCI	KCI
	출원	등록	출원	등록									
1차년도 (2024)			1					1		1	4		2
2차년도 (2025)			3					2	1	3	4	2	1
3차년도 (2026)			3	2				4	2	3	4	1	2
4차년도 (2027)	1		3	3	1	20	2	5	2	3	4	1	2
합계	1		10	5	1	20	2	12	5	10	16	4	7

✓ 논문 건수: 총 11건 (KCI 7건 / SCI 4건)

2차년도 정량적 목표

구분		산출물
1단계	2년차	국내 특허 출원 3건(스위트케이 1, 융기원 2), 성과홍보 2건(스위트케이, 나라에이치알), 시제품 1건(스위트케이), S/W등록(스위트케이 2, 융기원 1), 기술문서 4건(스위트케이), SCI 2건(융기원, 보사연), KCI 1건 (보사연)

04 I.연구개요

성과지표 및 목표 (2/3)

플랫폼(시제품)

End Product

1. 장애인 통합 데이터 베이스
2. 주변 장소 탐색 및 최적 경로 추천 모듈 (서버탑재형 SW)
3. 맞춤형 교육 및 일자리 추천 모듈 (서버탑재형 SW)
4. AI 학습용 데이터 자동 생성 모듈 (서버탑재형 SW)
5. 장애인 자립 생활 지원 빅데이터 플랫폼 운영관리 SW (서버탑재형 SW)
6. 장애인 자립 생활 지원 빅데이터 플랫폼 시각화 SW (서버탑재형 SW)
7. 데이터 분석/모델 툴 (서버탑재형 SW)
8. 데이터 수집 및 전처리 모듈 (서버탑재형 SW)
9. 모델 연동 API 모듈 (서버탑재형 SW)

주요 기능

1. 장애인 접근성 관련 데이터 활용 주변 장소 탐색 기능
2. 장애인 접근성 관련 데이터 활용 최적 경로 추천 기능
3. AI 학습 데이터 자동 생성(수집 및 전처리) 기능
4. 수집 데이터 및 통합 데이터 셋 시각화 기능
5. 장애 직무 유형별 일자리 데이터 분류 기능
6. 맞춤형 교육 및 일자리 추천 기능
7. 데이터 분석 기능

결과물의 성능지표

평가 항목 (주요성능1.)	단위	전체 항목의 차지 비중2.) (%)	세계 최고수준 보유국/보유기업	연구개발 전 국내 수준	연구개발 목표치		목표 설정 근거
			성능수준	성능수준	1단계 (24~25)	2단계 (26~27)	
1. 수집 데이터 프로파일링 품질 정확도(컬럼, 패턴, 범위 등)	%	7.7	-	-	90	99	RFP 필수요건
2. 수집 데이터 통계적 다양성 검증(클래스, 인스턴스 분포 등)	Min /Max	7.7	-	-	3%/30%	3%/30%	RFP 필수요건
3. 수집 데이터 전처리 품질 정확도	%	7.7	-	-	80%	95%	RFP 필수요건
4. 지속적인 수집을 위한 수집 자동화 비율	%	7.7	-	-	50%	80%	RFP 필수요건
5. 지속적인 데이터 갱신 및 오류 발생 레포트 정확도	%	7.7	-	-	-	95%	RFP 필수요건
6. 실증 시나리오 2건 이상	건	7.7	-	-	1	1	RFP 필수요건
7. 장애인 AI 추천 서비스 만족도	%	7.7	-	-	60%	80%	RFP 필수요건
8. 최적 경로 탐색 정확도	Acc.	7.7	일본/OMRON SINICX 정확도 73%	초기 단계	70%	80%	SOTA 성능 기준
9. 일자리 추천 정확도	Acc.	7.7	중국/중국과학기술 대학 AUC 81%	초기 단계	80%	90%	SOTA 성능 기준
10. 관광지 추천 정확도	MAP	7.7	중국/동오대학 MAP 0.2736	초기 단계	MAP 0.2	MAP 0.3	SOTA 성능 기준
11. 최적 경로 탐색 응답 시간	초	7.7	-	-	10	3	서비스 이용 기능 수준
12. 일자리 추천 응답 시간	초	7.7	-	-	10	3	서비스 이용 기능 수준
13. 특허 출원/등록	건	7.7	-	-	3/0	2/2	-

04 I.연구개요 성과지표 및 목표 (3/3)

#별첨9. 데이터 수집 정량목표

구 분	예시	정량 목표
기초 데이터	<p>[정형] 장애인 기초 데이터 등 예) 경기도 등록장애인 집계현황 (연령별, 등급별) 예) 경기도 시도별 등록장애인 집계현황 (장애유형별) 예) 기초생활수급자 장애수당 수급자 집계 현황 예) 보건복지부 보건·복지현황 등록 장애인 수</p> <p>[비정형] 지자체 홈페이지 게시 데이터, 파일 등 예) 지자체 공지사항 데이터</p>	<p>[정형] 20종 이상</p> <p>[비정형] 텍스트 5,000건 이상 수집</p>
AI Hub 개방 데이터	<p>장애인 길안내 자율주행 휠체어 융합센서 데이터 주소 음성 데이터 배리어프리존(장애물 없는 생활공간) 주행영상 수어 영상</p>	<p>이미지 288,000장 음성 500,000쌍 노면정보 50만건, 공간정보 30만건 영상 500,000클립</p>
이동권 관련 데이터	<p>[정형] 공공/민간 편의시설 접근성, 편의시설 데이터 등 예) 역사별 휠체어 리프트 위치 및 이동 동선 예) 역사별 인접 승강기 차량 번호 예) 역사별 장애인 화장실 위치 예) 장애인 콜택시 일별 이용현황 예) Google Place API > 주 출입구 휠체어 통과 여부 예) 전국 배리어프리 문화예술관광지</p> <p>[비정형] 접근성 관련 직접 수집 데이터 예) 출발시간대별 배차 지연 데이터 예) 장애 유형에 따른 운행 소요시간 예) 접근성 관련 이미지 및 텍스트 데이터(경사로 여부, 휠체어 엘리베이터 위치 등)</p>	<p>[정형] 50종 이상</p> <p>[비정형] 이미지/텍스트 10,000건 이상 수집</p>
고용 관련 데이터	<p>[정형] 고용/교육 관련 장애인 데이터 예) 장애인 일자리 사업 장애 유형별 집계 현황 예) 경기도 장애인 근로 사업장 현황 예) 장애인 구인·구직 플랫폼 채용/교육 데이터</p> <p>[비정형] 교육/행사 게시글 및 직무 관련 설문 조사 결과 등 예) 장애 유형별 업무 실태 및 직무 선호도 조사 데이터 예) 고용 관련 행사 게시글 및 첨부파일 (이미지, 텍스트 등)</p>	<p>[정형] 10종 이상 채용·교육 데이터 3,000건 이상</p> <p>[비정형] 이미지/텍스트 1,000건 이상 수집</p>

□ **공개SW** 성과 지표(신청시 지표, 목표, 설정근거 및 내용만 작성)

	지표	목표 당해 목표치	실적 (누적)	설정근거	내용
2차 년도	기여자 (명)	20명 이상 5명 이상		과제 참여인력의 20% 이상	실제 프로젝트 공개 SW 참여하는 기 여자를 5명 이상 확보
	저장소	9개 이상 3개		인공지능 모델 훈련 및 API	AI 모델 Github 저장소 3개 지속적 으로 운영
	커밋 수	1,200회 이상 200회 이상		인공지능 모델 훈련 및 API 오픈 소스 커밋	AI 모델의 파라미터와 모델 이용 API 오픈 소스에 대한 Github 커밋 횟수
	스타수	200개 이상 0개		오픈 소스 star 수	초기 개발 완료 예상 시점인 3차년도 부터 스타 확보
	Fork 수	100회 이상 0회		오픈 소스 Fork 수	초기 개발 완료 예상 시점인 3차년도 부터 fork 확보
	커뮤니티 활성도	200점 이상 0점 이상		상위 100 커뮤니티와 비교	초기 개발 완료 예상 시점인 3차년도 부터 커뮤니티 활성화
	활동성	96점 이상 0점 이상		오픈 소스 커뮤니티를 지속적으로 운영	초기 개발 완료 예상 시점인 3차년도 부터 활동

|| 일정 및 달성도

Development of data-based technology to explore and utilize data for people with disabilities

01 연구추진 일정

02 정량적 목표 대비 성과

01

II. 일정 및 달성도

연구추진 일정 (1/2) |

	개발내용	개발기간												비고
		1	2	3	4	5	6	7	8	9	10	11	12	
스위트케이	1. 공공 및 민간 데이터 활용 DB 구축													
	2. 장애인 자립생활 지원 빅데이터 플랫폼 구축													
	3. 데이터 분석 툴 개발													
	4. 사용 주체별 실증 계획 수립													
차세대융합기술 연구원	개발내용	개발기간												비고
		1	2	3	4	5	6	7	8	9	10	11	12	
	1. 장애인 무장애 이동경로 최적화 모델 개발													
	2. 장애 특성별 일자리 추천 모델 개발													

01

II. 일정 및 달성도

연구추진 일정 (2/2) |

	개발내용	개발기간												비고
		1	2	3	4	5	6	7	8	9	10	11	12	
한국보건사회 연구원	1. 보유 데이터 공개 지원													
	2. 기존 데이터 활용 제약사항 및 해결 방안 모색													
	3. 이슈해결을 위한 필요 데이터 연구													
	개발내용	개발기간												비고
		1	2	3	4	5	6	7	8	9	10	11	12	
나라에이치알	1. 보유 데이터 공개 지원													
	2. 기존 데이터 활용 제약사항 및 해결 방안 모색													
	3. 이슈해결을 위한 필요 데이터 연구													

02 II. 일정 및 달성도

정량적 목표 대비 성과 I

정량적 목표 대비 달성도 및 성과

구분	성과지표	단위	2년차 (목표)	2년차 (달성)	비고
스위트케이	국내 특허 출원	건	1		
	성과홍보		1		
	시제품		1		
	S/W 등록		2		
	기술문서		4		
차세대융합기술연구원	국내 특허 출원		2	0	9월 진행 예정
	S/W 등록		2	0	10월 진행 예정
	논문 (SCI)		1	0	제출 중
한국보건사회연구원	논문 (SCI)		1		
	논문 (KCI)		1		
나라에이치알	성과홍보		1		

||| 월간 진행 내용

Development of data-based technology to explore and utilize data for people with disabilities

- 01 스위트케이
- 02 차세대융합기술연구원
- 03 한국보건사회연구원
- 04 나라에이치알

01

Ⅲ. 월간 진행 내용

스위트케이 | 월간 진행 내용 요약

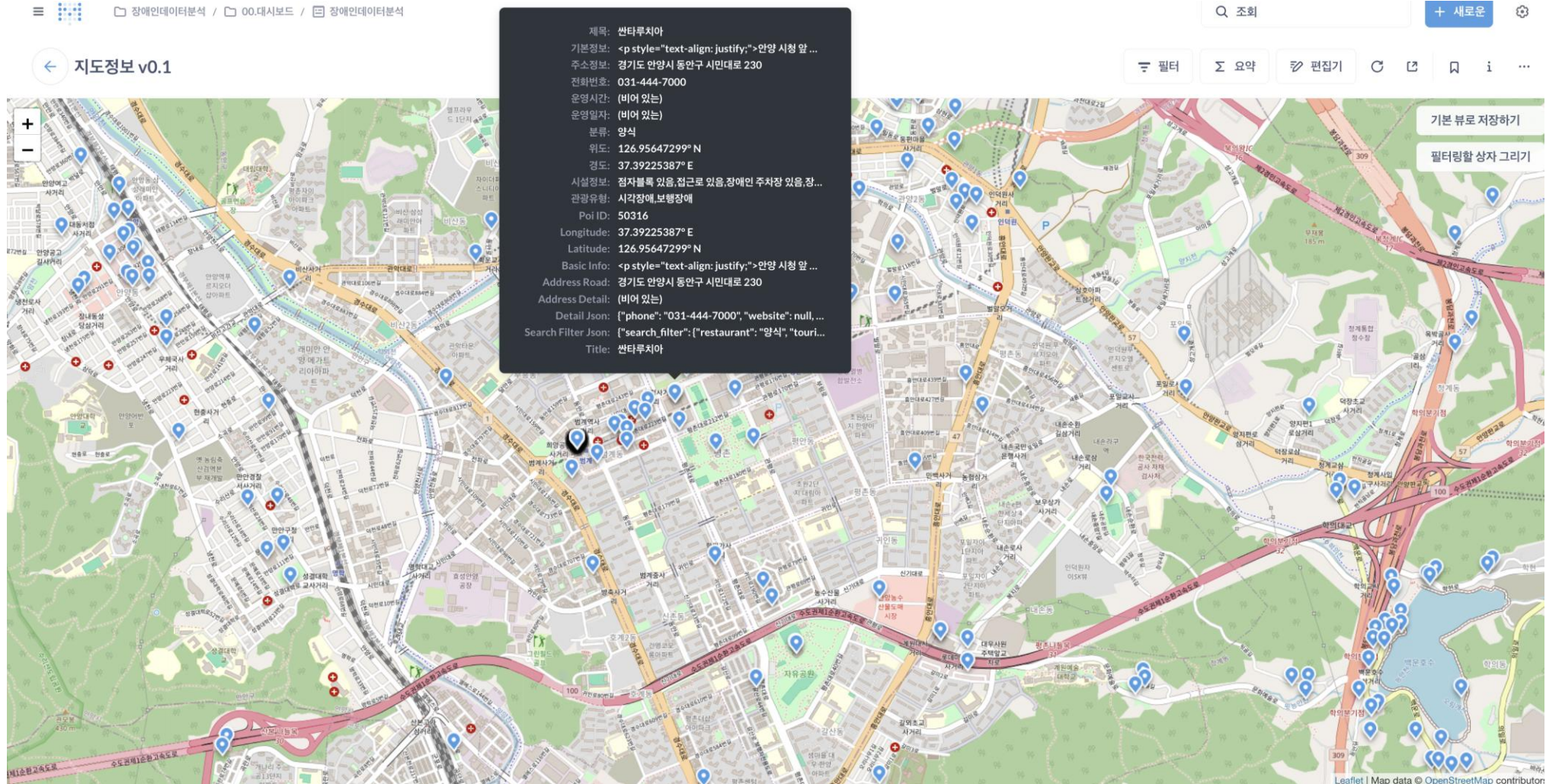
연구 목표	추진 내용	질적 성과	양적 성과
(5) 장애인 자립 생활 지원 빅데이터 플랫폼 운영 관리	<ul style="list-style-type: none">운영 관리 (API Key관리) 서버 (개발 완료) http://192.168.60.142/adm (회원가입 가능)장애인 자립 지원 허브 사이트 (개발 진행중)	<ul style="list-style-type: none">운영 관리 서버 완료장애인 자립 지원 허브 진행중	<ul style="list-style-type: none">진행률 100%진행률 20%
(8) 데이터 수집 및 전처리 모듈	<ul style="list-style-type: none">정형 콘텐츠 API 연동 자동 수집 서버 (업데이트 완료)	<ul style="list-style-type: none">편의 시설 POI 완료경기관광 공사 POI 추가 완료	<ul style="list-style-type: none">진행률 100%
(9) 모델 연동 API 모듈	API 서버 (개발 완료) http://192.168.60.142:4010/api/v1/ http://192.168.60.142/docs/?spec=/docs/latest.yaml (API 문서 서버)	<ul style="list-style-type: none">API 문서 서버 구축 완료	<ul style="list-style-type: none">진행률 100%
길찾기 지원	<ul style="list-style-type: none">안양시 네트워크 데이터 추출 2차 (8월 18일 용기원 최종 전달 완료)	<ul style="list-style-type: none">도보데이터 구축 완료	<ul style="list-style-type: none">진행률 100%

02

Ⅲ. 월간 진행 내용

스위트케이 | 세부 내용 (1)

■ 경기관광 공사 이동형 POI 등록 완료



02

Ⅲ. 월간 진행 내용

스위트케이 | 세부 내용 (2)

1) API 서버 개발 완료

<http://192.168.60.142/docs/?spec=/docs/latest.yaml>

IITP Open API Documentation

Overview

ENDPOINTS

- 장애인 고용 관련 데이터 API V1
- 기초-사회망 현황 API V1
- 기초-편의 시설 제공 현황 API V1
- 이동형 POI API V1
- 기초-건강 관리 현황 API V1
- 기초-주거 자립 현황 API V1
- 기초-진료 교육 현황 API V1
- 기초-보조기기 사용 현황 API V1
- 기초-고용 현황 API V1

SCHEMAS

- ApiResDtoPageResMvPoi
- ErrInfoDto
- ErrorCode
- MvPoi
- PageResMvPoi
- ApiResDtoObject
- ApiResDtoPageResEmpDisJobseekerDto
- EmpDisJobseekerDto
- PageResEmpDisJobseekerDto
- ApiResDtoPageResEmpDisJobPostingDto

IITP Open API 문서입니다.

2. 개요

이 문서는 IITP Open API 문서 제공 및 테스트를 위한 서버를 구성하는 전체 절차를 정리한 문서입니다. 실제 운영 환경 또는 개발 테스트 환경에서 API 문서를 시작화하고, Mock API 테스트까지 가능하도록 설정하는 것이 목적입니다.

주요 구성 요소:

- Stoplight Elements (OpenAPI 문서 렌더링)
- Prism Mock Server (OpenAPI 기반 테스트용 Mock API)
- Nginx (정적 문서 및 포워딩 서버)

3. 사전 준비 사항

- Ubuntu 22.04.5 LTS 이상 기반 리눅스 서버
- Node.js (권장 버전: 18.x 이상) 및 npm
- NVM 설치 권장 (`nvm install 18 && nvm use 18`)
- Nginx 설치

4. Stoplight Elements 설치 및 설정

※ CDN 방식이므로 npm install은 필요하지 않음

1. 문서 디렉토리 구성:

```
sudo mkdir -p /var/www/html/docs
mkdir -p ~/openapi-docs/docs
cd ~/openapi-docs/docs
```

[API 서버 개발 및 문서 서버]

2) API Key 관리 서버 개발 완료

<http://192.168.60.142/adm> (회원가입 후 로그인)

장애인 자립생활 지원 플랫폼 Open API 센터

회원가입 | 로그인

API Key 관리

API Key: 216818811326a2006a222a080e4d7653...

신규 인증키 신청

API 이름 (필수, 40자 이하):

API 사용 목적 (필수, 200자 이하):

사생활 (선택): 연도-월-일

휴무일 (선택): 연도-월-일

비밀번호: 8자 이상

확인

[API Key관리 서버]

02 Ⅲ. 월간 진행 내용

스위트케이 | 세부 내용 (3)

□ 비정형 텍스트 데이터 수집

지자체	기관	건수	지자체	기관	건수
안양시	안양시 장애인 체육회	174	시흥시	장애인가족지원센터	182
	안양시 관악장애인 종합복지관	863	수원시	장애인가족지원센터	53
	안양시 수리장애인 종합복지관	459		장애인종합복지관	318
	안양시 장애인 복합 문화관	84		장애인종합복지관 - 복지전문자료	143
	안양시 장애인 자립생활센터	166		수원시 장애인 체육회	636
성남시	성남시 장애인 체육회	421	의왕시	의왕시 장애인 복지관	254
	성남시 장애인 종합복지관	47	경기도	경기남부 장애인 권익 보호 기관	171
정부 (장애자녀 부모지원 종합시스템)	온맘 자료실	284		경기북부 장애인 가족지원 센터	270
	온맘 보도자료	107		한국장애인개발원	423
	온맘 관계법령	64			
계					5,119

01

Ⅲ. 월간 진행 내용

스위트케이 | 향후계획 및 논의사항

1. 데이터 성능 지표 평가 인증 준비

시험 신청서

접수번호 : 20XX-XXX-XXX

1. 시험신청기관 일반사항

신청기관	회사(기관)명	㈜스위트케이	사업자등록번호	
	대표자 성명	김민철	대표자 이메일	
	회사(기관)주소	경기도 과천시 과천대로7길65, B동 1514-1515, 1501호		
	홈페이지 URL		임직원 수 (명)	
	담당자 성명	이형진	부서 / 직급	사업본부/부장
	담당자 이메일	photojini@sweetk.co.kr	연락처(휴대폰)	010-3389-2398

2. 시험정보

시험 구분		데이터 검증 시험		
시험대상	데이터 명 (버전표기)	진로 및 직업교육 운영 방법 데이터		
	데이터 설명	데이터 명세서 참고		
	시료 환경	데이터 명세서 참고		
	시료 전달 방법	USB 또는 서버 접근 계정 공유		
시험 항목	시험 항목수	11 건	총 소요 예상 시간	3 일
	시험 방법	ISO/IEC 25024, 불임 시험 항목 및 절차 참고		
시험 기록서	<input type="checkbox"/> 시험 기록서 신청(과제제출용) ※ 시험 기록서에는 시험의 상세절차가 기술되어 있습니다. 해당 문서는 암호화된 파일로 전달되며 외부 유출은 금합니다.			
시험성적서 용도	<input type="checkbox"/> 품질관리용 <input type="checkbox"/> 자체참고용 <input checked="" type="checkbox"/> 제출용 (발주처 :)			

시험 신청서 예시

전체 순번	데이터명	데이터별 순번	항목명	타입(길이)	Key (PK/FK 등)	Not Null	범위		유효한 값	규칙(도메인,업무등)		관계	참조		규칙(선택)
							Min	Max		규칙(형식)	규칙(날짜)		참조 테이블	참조 컬럼	정밀성, 정확성, 표준 등
1	stats_dis_reg_natl_by_new	1	id	숫자	PK	o									
2	stats_dis_reg_natl_by_new	1	src_data_id	숫자		o			1						
3	stats_dis_reg_natl_by_new	1	prd_de	숫자		o	2019	2024							
4	stats_dis_reg_natl_by_new	1	c1	문자		o				'CHU'[0-9][2] 'CHUT0'			stats_kosis_me tadata_code	itm_id	src_data_id = 1
5	stats_dis_reg_natl_by_new	1	c2	문자						[0-9][4] 'A1', 'A2'			stats_kosis_me tadata_code	itm_id	src_data_id = 1
6	stats_dis_reg_natl_by_new	1	c3	문자					'01', '02', 'TT'				stats_kosis_me tadata_code	itm_id	src_data_id = 1
7	stats_dis_reg_natl_by_new	1	itm_id	문자		o			'T001', 'T002', 'T003'				stats_kosis_me tadata_code	itm_id	src_data_id = 1 and obj_id = 'ITEM'
8	stats_dis_reg_natl_by_new	1	unit_nm	숫자					'영'						
9	stats_dis_reg_natl_by_new	1	dt	숫자		o	0	97696							
10	stats_dis_reg_natl_by_new	1	lst_chn_de	날짜							YYYY-MM-DD				
11	stats_dis_reg_natl_by_new	1	src_latest_chn_dt	날짜							YYYY-MM-DD				
12	stats_dis_reg_natl_by_new	1	created_at	날짜		o					YYYY-MM-DD HH24MISS SSSSSS +00:00				
13	stats_dis_reg_natl_by_new	1	updated_at	날짜							YYYY-MM-DD HH24MISS SSSSSS +00:00				
14	stats_dis_reg_natl_by_new	1	created_by	문자		o									
15	stats_dis_reg_natl_by_new	1	updated_by	문자											
16	stats_dis_reg_natl_by_new	1	c2_obj_nm	문자											
17	stats_dis_reg_natl_by_new	1	c3_obj_nm	문자											
18	stats_dis_reg_natl_by_new	1	c1_obj_nm	문자											
19	stats_dis_reg_natl_by_new	1	deleted_at	날짜											
20	stats_dis_reg_natl_by_new	1	deleted_by	문자											
21	stats_dis_reg_natl_by_age_type_sev_gen	2	id	숫자	PK	o									
22	stats_dis_reg_natl_by_age_type_sev_gen	2	src_data_id	숫자		o			2						
23	stats_dis_reg_natl_by_age_type_sev_gen	2	prd_de	숫자		o	2019	2024							
24	stats_dis_reg_natl_by_age_type_sev_gen	2	c1	문자		o				[0-9][4] 'A1', 'A2'			stats_kosis_me tadata_code	itm_id	src_data_id = 2
25	stats_dis_reg_natl_by_age_type_sev_gen	2	c2	문자					'01', '02', 'TT'				stats_kosis_me tadata_code	itm_id	src_data_id = 2
26	stats_dis_reg_natl_by_age_type_sev_gen	2	c3	문자											

데이터 명세서 예시

02

Ⅲ. 월간 진행 내용

차세대융합기술연구원 | 월간 진행 내용 요약

연구 목표	추진 내용	질적 성과	양적 성과
보행 경로 탐색 알고리즘 개발	<ul style="list-style-type: none">• 논문: 국내 학술대회 1건 발표, SCI 1건 제출 중• 특허출원: 국내/해외 1건씩 내부 심의 진행 중• 2025 대한민국 안전산업박람회 홍보		<ul style="list-style-type: none">• 국내 학술대회 1건

02

Ⅲ. 월간 진행 내용

차세대융합기술연구원 | 세부 내용

국내 학술대회 1건 제출 및 발표 예정

- 교통약자의 보행 안전을 위한 경사도 기반 보행 취약지역 분석 및 최적 경로 탐색에 관한 연구
 - 수치표고모델(DEM)을 통한 경사도 산출
 - DBSCAN 클러스터링 기반 보행 취약지 도출
 - 경사도와 거리 가중치를 고려한 A* 알고리즘 기반 안전한 경로 탐색

02 Ⅲ. 월간 진행 내용

차세대융합기술연구원 | 세부 내용

2025 대한민국 안전산업박람회 (2025.9.17 ~ 9.19)

- 장애인 과제 및 관련 기술 홍보



02

Ⅲ. 월간 진행 내용

차세대융합기술연구원 | 향후계획 및 논의사항

연구 목표	연구 계획	질적 성과 목표	양적 성과 목표
보행 경로 탐색 알고리즘 개발	<ul style="list-style-type: none">• 2차년도 성과 준비: SCI 1건, 특허출원 2건, SW 등록 2건• 안양시 보행자 네트워크 데이터 기반 개발 알고리즘 적용 테스트		
일자리 추천 알고리즘 개발	<ul style="list-style-type: none">• 구인구직 추천 알고리즘 설계 및 개발		

03

Ⅲ. 월간 진행 내용

한국보건사회연구원 | 월간 진행 내용 요약

연구 목표	추진 내용	질적 성과	양적 성과
sci 논문 리뷰 결과 반영 및 수정	<ul style="list-style-type: none"> 논문 리뷰 결과 대기 중 		
kci 논문 준비 및 작성	<ul style="list-style-type: none"> 대중교통 접근성에 따른 지적장애·자폐성 장애 보호자의 돌봄부담 차이 분석 		

03

Ⅲ. 월간 진행 내용

한국보건사회연구원 | 세부 내용

• KCI 논문 준비 및 작성

- (가칭) 대중교통 접근성에 따른 지적장애·자폐성 장애 보호자의 돌봄부담 차이 분석
- ⇒ 데이터 현황: 전체 보호자 3,000명, 지적장애: 1,952명, 자폐성 장애: 1,048명 (10대 163명, 20대 504명 등 세분 가능)
- ⇒ 분석 제안: 전체 연령대보다는 특정 연령대(예: 10대, 20대, 고령층 등) 단일 집단을 선정하여 돌봄부담 비교
10대(부모 의존도 높음)와 20대(사회생활 시작, 부모 돌봄 변화)의 비교 가능성 검토
- ⇒ 투고 일정: 10월 13일 예정신청서 제출 → 10월 23일 논문 제출 → 11월호 게재 목표

03

Ⅲ. 월간 진행 내용

한국보건사회연구원 | 향후계획 및 논의사항

- 기관 보유 데이터 공개 지원 관련 논의
 - 데이터 범위, 필요 여부 등

04

Ⅲ. 월간 진행 내용

나라에이치알 | 월간 진행 내용 요약

연구 목표	추진 내용	질적 성과	양적 성과
매칭 인재 만족도 조사 자료 정리 및 공유	<ul style="list-style-type: none">• 구직 추천 모델의 검증 및 피드백 루프 구축을 위한 조사 항목 공유• 총 20개 항목(객관식 19문항, 주관식 1문항) 구성		
매칭 인재 만족도 조사 진행	<ul style="list-style-type: none">• 대행사 선정 및 조사 진행• 나라에이치알 50건, 대행사 200건 이상 조사• 10월 월간회의 전 결과 공유 예정		
장애인 데이터 수집(~계속)	<ul style="list-style-type: none">• 장애인 직무 데이터 수집(~계속)• 비정형 데이터(교육/행사) 수집(~계속)		

04

Ⅲ. 월간 진행 내용

나라에이치알 | 세부 내용

매칭 인재 만족도 조사표

[기준일 : 25.09.10]

구분	조사항목	선택 항목	비고
장애 관련 문의	장애유형	① 지체장애 ② 뇌병변장애 ③ 시각장애 ④ 청각장애 ⑤ 언어장애 ⑥ 안면장애 ⑦ 신장장애 ⑧ 심장장애 ⑨ 간장애 ⑩ 호흡기장애 ⑪ 장루, 요루 장애 ⑫ 뇌전증장애 ⑬ 지적장애 ⑭ 자폐성장애 ⑮ 정신장애	주장애/부장애 복수 기재 가능
	장애정도	① 심한 장애 ② 심하지 않은 장애	
	장애등록사유		단답 서술형
	장애인 보조 도구 및 기술 지원 서비스를 적시에 받았는가?	① 매우 아니다 ② 아니다 ③ 보통이다 ④ 그렇다 ⑤ 매우 그렇다	
	장애인을 위한 추가적인 복지 혜택이 제공되었는가?	① 매우 아니다 ② 아니다 ③ 보통이다 ④ 그렇다 ⑤ 매우 그렇다	
	장애와 관련된 문제를 해결할 수 있는 고충 처리 시스템이 있었는가?	① 존재하지 않았다 ② 존재했다	
	근무장소의 출입구는 접근하기 용이한가?	① 매우 아니다 ② 아니다 ③ 보통이다 ④ 그렇다 ⑤ 매우 그렇다	
	근무장소의 화장실은 사용하기 용이한가?	① 매우 아니다 ② 아니다 ③ 보통이다 ④ 그렇다 ⑤ 매우 그렇다	
일반 문의	장애로 인해 업무시 불이익이 있다고 느끼는가?	① 매우 아니다 ② 아니다 ③ 보통이다 ④ 그렇다 ⑤ 매우 그렇다	
	급여수준은 적절한가?	① 매우 아니다 ② 아니다 ③ 보통이다 ④ 그렇다 ⑤ 매우 그렇다	
	복리후생은 적절한가?	① 매우 아니다 ② 아니다 ③ 보통이다 ④ 그렇다 ⑤ 매우 그렇다	
	근무시간은 적절한가?	① 매우 아니다 ② 아니다 ③ 보통이다 ④ 그렇다 ⑤ 매우 그렇다	
	현재 맡고 있는 업무가 본인의 역량과 적성에 맞는가?	① 매우 아니다 ② 아니다 ③ 보통이다 ④ 그렇다 ⑤ 매우 그렇다	
	업무의 난이도와 유연성은 적절하다고 느끼는가?	① 매우 아니다 ② 아니다 ③ 보통이다 ④ 그렇다 ⑤ 매우 그렇다	
	현재 직장에서의 전반적인 만족도는 어떠한가?	① 매우 낮다 ② 낮다 ③ 보통이다 ④ 높다 ⑤ 매우 높다	
매칭 인재 만족도 조사	본인이 희망하는 기업의 부서, 직군은 무엇인가?	① 경영·사무·금융·보험 ② 연구 및 공학기술 ③ 교육·법률·사회복지·경찰·소방 및 군인 ④ 보건·의료 ⑤ 예술·디자인·방송·스포츠 ⑥ 미용·여행·숙박·음식·경비·물류·정소 ⑦ 영업·판매·운전·운송 ⑧ 건설·재굴 ⑨ 설치·정비·생산·기계·금속·재료 ⑩ 설치·정비·생산·전기·전자·정보통신 ⑪ 설치·정비·생산·화학·환경·섬유·의복·식품가공 ⑫ 설치·정비·생산·인쇄·목재·공예 및 제조 단순 ⑬ 농림어업직	한국고용 직업분류 (KECO) 기준 및 서술형
	기업을 고려했을 때 무엇을 가장 중점으로 보았는가?	① 급여 수준 ② 복리후생 ③ 기업 규모 ④ 출퇴근 거리 ⑤ 워라벨(워크라이프 밸런스)	
	최종 선택한 기업이 있다면 어떤 부서와 직군인가?	① 경영·사무·금융·보험 ② 연구 및 공학기술 ③ 교육·법률·사회복지·경찰·소방 및 군인 ④ 보건·의료 ⑤ 예술·디자인·방송·스포츠 ⑥ 미용·여행·숙박·음식·경비·물류·정소 ⑦ 영업·판매·운전·운송 ⑧ 건설·재굴 ⑨ 설치·정비·생산·기계·금속·재료 ⑩ 설치·정비·생산·전기·전자·정보통신 ⑪ 설치·정비·생산·화학·환경·섬유·의복·식품가공 ⑫ 설치·정비·생산·인쇄·목재·공예 및 제조 단순 ⑬ 농림어업직	한국고용 직업분류 (KECO) 기준 및 서술형

□ 수집 목적

- 장애인 취업 만족도 조사

□ 수집 항목(총 20개 문항)

- 장애 관련 문항 : 장애유형, 장애 정도, 등록 사유 등
- 일반 문항 : 급여 수준, 복리후생 등
- 만족도 문항 : 희망 부서, 직군 등 취업 만족도 관련 항목

□ 수집 대상

- 총 250명 이상
- 재직 중이거나 과거 6개월 이상 재직 경험 있는 장애인
- 직군, 성별, 장애 정도 등에 관계없이 참여 대상 선정

04 나라에이치알 | 세부 내용

Ⅲ. 월간 진행 내용

장애인잡 DB에 등록된 인재의 경우, 아래와 같이 세부 데이터로 공유드릴 예정

만족도 조사 응답자 중 장애인잡 DB 등록 인재

구분	장애정보									학력사항			경력사항					
	주된 장애 정도	주된 장애 유형	장애 등록 시기	장애 유효 기간	장애 등록 사유	장애 제한 사항	보조기구 사용 여부	장애인 활동지원사	장애인 근로지원인	최종학력	학교명	재학기간	경력 유무	회사명	재직기간	연봉	직급/직책	근무부서
A001	심한 장애(중증)	신체적장애 - 외부기관의장애 - 뇌병변장애	2020.06		사고로 인한 뇌출혈	좌측 편마비, 전동휠체어	사용 (전동휠체어)	미지원	미지원	대학(4년)	인제대학교(졸업)	2021.03~2025.02	경력	산학협력단	2022.11~2024.12(회사)		사무보조원	인제대학교/산학협력단
														사)진행장애인지원센터	2024.05~2024.07(회사)		실무자	장애인동료상담연구개발
														대아이앤씨	2024.12~2025.06(회사)		사무원	총무관리팀
A010	심한 장애(중증)	정신적장애 - 발달기관의장애 - 지적장애	2019.10		대학교수님 권유	없음		미지원	미지원	대학(2~3년)	전북과학대학교(졸업)	2018.03~2020.02	경력	동원F&B (덴마크 우수)	2020.03~2020.04(회사)	150만원	생산팀	포장·가공담당자
														학교법인전북과학대학교	2020.09~2021.02(회사)	160만원	원격도우미	영상제작
														오뚜기 라면	2021.11~2021.11(회사)	55만원	생산팀	생산직종사자
														농업회사법인원데이브	2021.11~2022.02(회사)	460만원	생산팀	생산직종사자
														경신화성공장	2022.03~2022.05(회사)	60만원	출류팀	검수/포장 사원
														국립	2022.05~2022.06(회사)	60만원	조립팀 사원	조립팀 생산직
														장갑C&C	2022.06~2022.07(회사)	45만원	품질관리자	조립/검수 팀 사원
대아이앤씨(주)	2023.02~2025.02(재직중)	90만원	총무지원팀 사원 팀원	재택근무														
A013	심한 장애(중증)	정신적장애 - 정신기관의장애 - 정신장애						미지원	미지원	대학(4년)	공주대학교(졸업)	2010.03~2015.08	신입					
A022	심한 장애(중증)	신체적장애 - 내부기관의장애 - 심장장애	2019.11		출산으로 인한 지병 악화	신체적 노동적인 일		미지원	미지원	대학(2~3년)	경북대학교(졸업)	2000.03~2002.02	경력	(주)신한은행	2003.06~2020.10(회사)	5500만원	텔러	지점
A032	심한 장애(중증)	신체적장애 - 외부기관의장애 - 뇌병변장애	2003.01		발달이느려서	운동신경	사용 (전동휠체어)	지원	지원	대학원(박사)	대구대학교(졸업)	2020.02~2025.02	경력	한국웹스토	2023.11~2024.01(회사)		제형형인턴	인사팀
														한국부동산원	2023.11~2023.11(회사)		아르바이트	기획사무

장애인 직무 데이터, 비정형 데이터 수집(~계속)

고용관련 비정형데이터 1,132건 수집

[기준일 : 2025.09.18]

No.	구분	분류	제목	등록기관	외부링크(출처)	등록일시	이미지
1132	교육	비영리단체·교육재단	장애대학생 정보통신보조기기 보급 자부담금 지원사업	한국장애인단체총연맹	web%b3%b4%ec%a1%b0	2025-09-17 10:33:38	https://www.ab
1131	교육	공공기관·공기업	2025년 제7차 장애인 자립지원 포럼	서울시복지재단	web/contents/commun	2025-09-17 09:58:58	https://www.ab
1130	행사	비영리단체·교육재단	장애인단체 자동차 무상 정비 '드림카 프로젝트 시즌13' 4차 접수	한국장애인재단	https://kfpd.org/36/441	2025-09-17 09:54:02	https://kfpd.org
1129	행사	비영리단체·교육재단	2025 송가원 기부하이킹	송가원	admin_mode=read&no=	2025-09-17 09:39:37	https://sgwon.o
1128	행사	비영리단체·교육재단	2025년 성남시장장애인취업박람회 개최	성남장애인종합복지관	r.kr/bbs/board.php?bo	2025-09-10 09:10:53	https://www.ab
1127	교육	비영리단체·교육재단	노무법인 태양, 오티콘과 함께하는 보청기 지원사업 신청자 모집	성남소리샘복지관, 노무법인 태양, 오티	wr_subject&stx=%EC%9	2025-09-09 15:01:36	https://www.so
1126	교육	공공기관·공기업	2025년 경기도 장애인 평생교육이용권 추가모집(2차) 신청 접수 공고	경기도	v.do?bsidx=469&bidx=1	2025-09-09 14:56:03	http://www.kor
1125	행사	비영리단체·교육재단	2025 하나금융그룹 장애아동·청소년 [학습] 보조기구 2차 지원사업 신청 안내	푸르메재단	urme.org/board/distribu	2025-09-09 14:50:09	https://www.mi
1124	교육	비영리단체·교육재단	하나금융재단과 헬렌켈러센터가 함께하는 '시청각장애아동 맞춤교육 지원사업' 참여자 모	밀알복지재단 헬렌켈러센터	100088&page=1&search	2025-09-09 14:28:51	https://www.mi
1123	행사	비영리단체·교육재단	'봄(Seeing&Spring)' 프로젝트 전시회	밀알복지재단	102286&page=1&search	2025-09-09 14:27:16	https://www.mi
1122	교육	공공기관·공기업	제5회 장애인삶 패널조사 학술대회 개최 안내	한국장애인개발원	1_view.jsp?brdNum=74	2025-09-09 14:22:54	https://www.ko
1121	행사	비영리단체·교육재단	2025년 장애인식개선 콘텐츠(동영상) 공모전 개최 안내	한국장애인개발원	1_view.jsp?brdNum=74	2025-09-09 14:20:03	https://www.ab
1120	행사	비영리단체·교육재단	경상남도장애인종합복지관 3차 장애인식개선 캠페인	경상남도장애인종합복지관	f12-8PxV_Az_vFntTEgo	2025-09-02 13:31:20	https://www.ab
1119	교육	공공기관·공기업	장애인복지연구 제16권 제2호 투고 안내	한국장애인개발원	1_view.jsp?brdNum=74	2025-09-02 13:26:24	https://www.ko
1118	교육	일반기업	AI & 데이터 라벨링 전문 기업 에이아이웍스와 함께하는 Skill Up 3기 프로그램 모집중!	퍼솔코리아	career.greetinghr.com/k	2025-09-02 12:35:49	https://www.ab
1117	교육	공공기관·공기업	2025 중증장애인 고용 확대 아이디어 공모전	고용노동부	keadidea.co.kr	2025-09-01 18:06:28	https://cdn.kor
1116	행사	공공기관·공기업	2025 부산 장애인 진로·취업박람회	부산광역시교육청	t/selectNttInfo.do?mi=3	2025-09-01 18:00:06	https://www.ab
1115	교육	공공기관·공기업	미래를 여는 복지, 함께 만들어 가는 성남! 페스티벌	성남시사회복지협의회	b.kr/city/1000060/3000	2025-09-01 17:56:39	https://www.ab
1114	교육	비영리단체·교육재단	장애인식개선 사업 발굴 아이디어 제안	장애인먼저실천운동본부	w.wefirst.or.kr/sub/sub	2025-08-27 10:00:49	https://www.ab
1113	행사	비영리단체·교육재단	제8회 D-Tech 공모전 장애인과 우리 모두를 위한 꿈	한국장애인재활협회	E8%8F%99%EB%B8%8C	2025-08-27 09:46:04	https://rikorea.
1112	행사	비영리단체·교육재단	2025 뇌전증 인식개선 공모전	한국뇌전증협회	de=view&boardID=www	2025-08-27 09:41:16	https://www.ab
1111	행사	공공기관·공기업	「제18회 장애인 특화활동 대회」 개최 안내	국립장애인도서관	rn=4&page=1&boardGb	2025-08-27 09:23:24	https://www.ab
1110	행사	비영리단체·교육재단	한국장애인인권상 후보 모집	한국장애인단체총연맹	%9d%b8%ec%9d%b8%ea	2025-08-27 09:14:15	http://www.kor
1109	행사	비영리단체·교육재단	야호야호 Echoing Dance	모두예술극장	tttheater.or.kr/product/	2025-08-20 10:35:05	https://www.m
1108	행사	비영리단체·교육재단	2025년 AAC지원 및 차강석 장학생 모집	한국뇌병변장애아인인권협회	/www.kscsp.net/eventPr	2025-08-20 10:25:00	https://kscsp.net
1107	교육	공공기관·공기업	2025년 장애인정보누리터 독서문화 프로그램 참여자 모집(성인 발달장애인)	국립장애인도서관	rn=1&page=1&boardGb	2025-08-19 09:49:06	https://www.ab
1106	교육	공공기관·공기업	일자리를 위한 포트폴리오·영상 제작 참여자 모집	한국장애인예술문화원	No=4034&searchCateg	2025-08-19 16:11:55	https://www.ab
1105	행사	공공기관·공기업	[경기도] 2025년 장애인 취업박람회	경기도일자리재단	.net/bsns/bsnsDetailVie	2025-08-19 16:02:52	https://apply.jo
1104	행사	비영리단체·교육재단	산소발생기, 인공호흡기 본인부담금 지원	한국뇌전증협회	de=view&boardID=www	2025-08-13 10:31:58	https://www.ab
1103	행사	비영리단체·교육재단	현대차남양연구소 화성시 취약계층가정 주거환경개선사업 '리빙어게인' 모집	밀알복지재단	?bbsidx=101299&page=	2025-08-13 10:22:58	https://www.mi
1102	행사	비영리단체·교육재단	2025 제5회 통합놀이터 디자인 공모전 개최 알림	장애물없는생활환경시민연대	/boards/545/view?refer	2025-08-13 10:19:44	https://www.ab

04

Ⅲ. 월간 진행 내용

나라에이치알 | 향후계획 및 논의사항

□ 매칭인재 만족도 조사 결과 검토 및 공유

○ 매칭인재 만족도 조사 결과표 공유

○ 매칭인재 만족도 조사 활용 방안 검토

□ 매칭 시스템 도입 기관/기업 수요 분석 및 조사

○ 도입 기관/기업 조사

○ 조사 자료 수집 및 정리

□ AI비서 사업화 관련 보고 준비

○ AI 비서 사업화 관련 2차 보고 준비 및 검토

○ AI 비서 통한 인재 매칭 실증 준비

□ 비정형 데이터(교육/행사), 직무데이터 수집 (~계속)

// 本立而道生 //

(근본(Data)을 바로 세우면 방법(Service)이 자연히 생긴다)

— 눈어

스위트케이 컨소시엄은 복잡하고 어려운 지식과 정보를 Data Science에 기반하여
누구나 쉽게 공감하고 이해할 수 있는 유익한 서비스로 만들기 위해 노력합니다.
이를 통해 사회 문제 해결 및 장애인 관련 서비스 지원의 초석을 다지겠습니다.

감사합니다